



UNISEX / HOODIE
SWEATSHIRTS
CRUISER DENIM



STSU719

Unisex Denim Kapuzensweat

Terry

85% gekämmte ringgesponnene Bio-Baumwolle, 15% recyceltes Polyester
300 GSM

- Eingesetzte Ärmel
- Kapuze mit abgesetztem Futter
- Runde gleichfarbige Kordel, Kordelenden aus Metall
- Ösen aus Metall
- Nackenband aus Jersey
- Abgesetzter Halbmond im Nacken
- Einfache Absteppung am Halsausschnitt und am Kapuzensaum
- 1x1 Rippstrick an Ärmelenden und unterem Saum
- Doppelabsteppung an Ärmelansätzen, Ärmelenden und unterem Saum
- Kängurutasche
- Verwaschene Optik auf allen Nähten

NORMALE PASSFORM

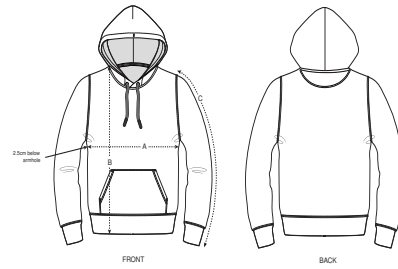
XS S M L XL

Größentabelle

COLORS



MID WASHED INDIGO



SIZES		XS	S	M	L	XL
A	Half Chest	49	51.5	54	57	60
B	Body Length	65	68	72	74	76
C	Sleeve Length	61.5	64	65.5	67	68.5

Kombinationsmöglichkeiten



Stanley Stepper Denim Stella Tracer Denim

Angaben zur Veredlung

Eignet sich für alle Drucktechniken. Mehr Informationen finden Sie auf unserer Website.

Wash similar colours together, no ironing on print, wash and iron inside out.



STANLEY/STELLA

