



HERREN JOGGINGHOSEN
STANLEY STEPS



STBM519

Herren Jogginghose

Terry
85% gekämmte ringgesponnene Bio-Baumwolle, 15% Polyester
300 GSM

- Abgesetzter Bund
- Runde gleichfarbige Kordel, Kordelenden aus Metall, Metallösen
- Bundinnenseite und Taschenböden aus Jersey (bei einigen Farben in Kontrastfarbe)
- Abgesetzte Streifenapplikation an den Seiten
- Paspelierte Gesäßtasche
- 1x1 Rippstrick am Beinsaum
- Flatlock-Absteppung auf allen Nähten

WHITES



COLORS



ESSENTIAL HEATHERS



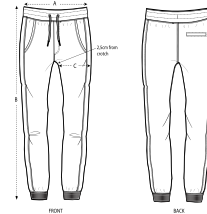
SPECIAL HEATHERS



ENGANLIEGENDE PASSFORM

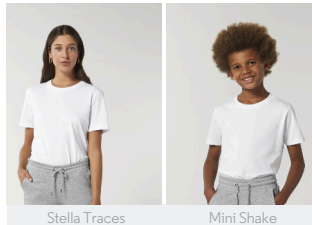
S	M	L	XL	XXL
---	---	---	----	-----

Size guide



SIZES		S	M	L	XL	XXL
A	Waist	38	41	44	47	50
B	Leg Length	102	104	106	108	110
C	Tight	29,3	30	31	32,5	34

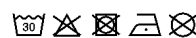
Combo options



Printing Specifications

Eignet sich für alle Drucktechniken. Mehr Informationen finden Sie auf unserer Website.

Mit ähnlichen Farben waschen, Aufdruck nicht bügeln, auf links waschen und bügeln.



STANLEY/STELLA